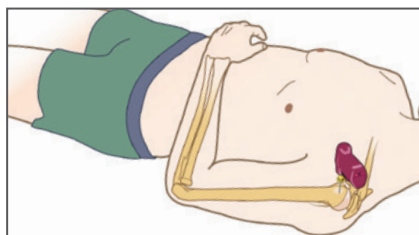


Arrow® EZ-IO® Sistema de Acesso Vascular Intraósseo

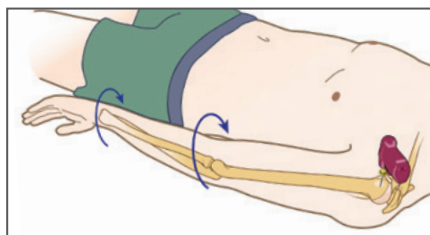
Úmero Proximal

Posicionamento do braço

Usando qualquer um dos métodos abaixo, cotovelo aduzido, úmero girado internamente.

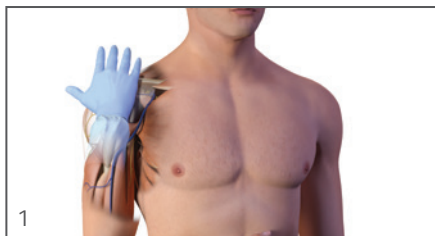


Coloque a mão do paciente sobre o abdômen com o braço junto ao corpo.



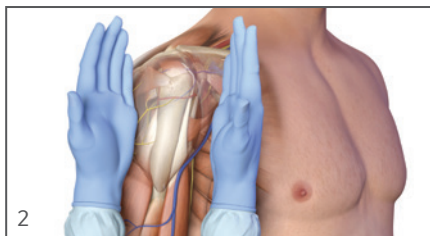
Coloque o braço firmemente contra o corpo, gire a mão de forma que a palma fique voltada para fora, polegar apontando para baixo.

Referência

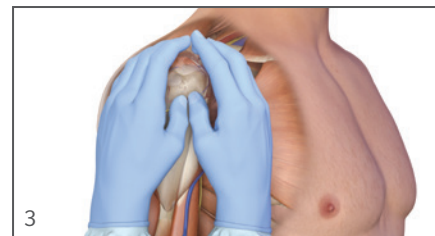


Coloque a palma da sua mão na frente do ombro do paciente.

- A área que parece uma "bola" sob sua palma é a área-alvo geral
- Você deve ser capaz de sentir essa bola, mesmo em pacientes obesos, pressionando profundamente

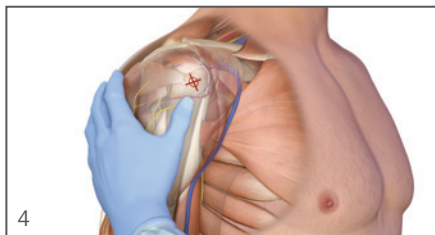


Posicione o aspecto ulnar de uma mão verticalmente sobre a axila. Posicione o aspecto ulnar da mão oposta ao longo da linha média do braço lateralmente.



Coloque os polegares juntos sobre o braço.

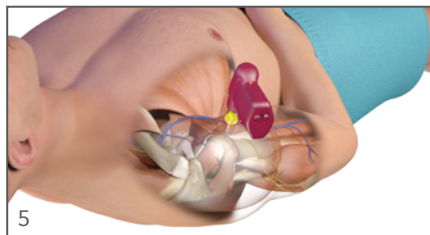
- Isso identifica a linha vertical de inserção no úmero proximal



Palpe profundamente enquanto sobe pelo úmero até o colo cirúrgico.

- Será como uma bola de golfe em um "tee" - o local onde a "bola" encontra o "tee" é o colo cirúrgico

O local de inserção está no aspecto mais proeminente do tubérculo maior, 1 a 2 cm acima do colo cirúrgico.



Aponte a ponta da agulha em um ângulo de 45 graus em relação ao plano anterior e posteromedial.



Suporte clínico 24 horas: 1-888-413-3104

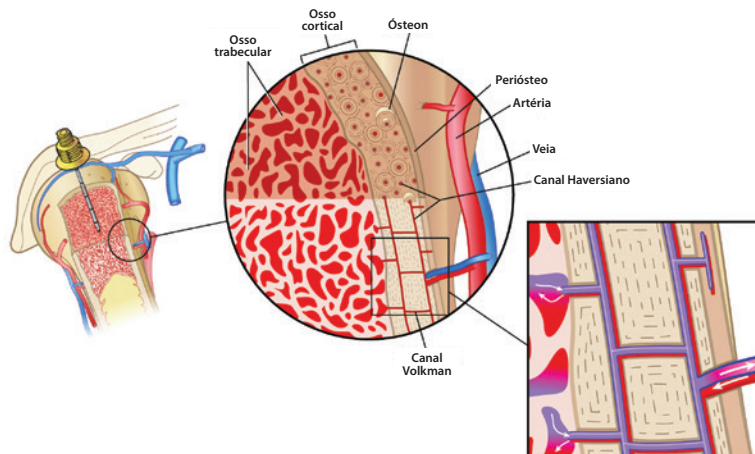
Sistema de Acesso Vascular Intraósseo

O Sistema de Acesso Vascular Intraósseo Arrow® EZ-IO® da Teleflex é uma solução **Comprovada**¹, **Rápida**², e **Eficiente**³ quando o acesso intravenoso é difícil ou impossível de obter em situações de emergência. O Sistema EZ-IO® é indicado sempre que o acesso vascular for difícil de obter em casos de emergência, urgentes ou clinicamente necessários por até 24 horas, e fornece acesso venoso periférico com desempenho de cateter venoso central.⁴⁻⁷ Os locais de inserção incluem úmero proximal, tíbia proximal, tíbia distal e fêmur distal (apenas pediatria).

Vantagens do local do úmero proximal

- Taxa de fluxo média de 6.3 L/h sob pressão para o úmero, 1 L/h para a tíbia⁸⁻¹¹
- 3 segundos para chegar ao coração a medicação/fluido^{9,12}
- Menos dor de inserção e infusão^{9-11,13}
- Menos medicação necessária para o controle da dor do paciente^{7,10,13}

Anatomia do úmero proximal



Informações de pedido do sistema Arrow® EZ-IO®

NÚMERO DE ITEM	DESCRIÇÃO	PESO DO PACIENTE	QTD./CAIXA
9058	Guia de Acesso Vascular EZ-IO®	NA	1
9079P-VC-005	Kit de agulhas EZ-IO 45 mm [†] + curativo cirúrgico EZ-Stabilizer®	≥40 kg	5
9079-VC-005	Kit de agulhas EZ-IO 45 mm [†]	≥40 kg	5
9001P-VC-005	Kit de agulhas EZ-IO 25 mm [†] + curativo cirúrgico EZ-Stabilizer	≥3 kg	5
9001-VC-005	Kit de agulhas EZ-IO 25 mm [†]	≥3 kg	5
9018P-VC-005	Kit de agulhas EZ-IO 15 mm [†] + curativo cirúrgico EZ-Stabilizer	3 a 39 kg	5
9018-VC-005	Kit de agulhas EZ-IO 15 mm [†]	3 a 39 kg	5
9066-VC-005	curativo cirúrgico EZ-Stabilizer	NA	5

*Cada kit de agulhas inclui uma agulha calibre 15G estéril EZ-IO, kit de extensão EZ-Connect®, Pulseira do paciente e descartador de agulha NeedleVISE®

Nos Estados Unidos, o Sistema EZ-IO® possui indicação para extensão da utilização por 48 horas em determinadas circunstâncias. Essa indicação ampliada não está disponível em todos os países da América Latina. Para obter mais informações sobre sua jurisdição específica, entre em contato com o representante local de Assuntos Regulatórios.

A Lei Federal (EUA) restringe a venda desse produto por pedido de um médico.

Entre as possíveis complicações estão infecção sistêmica ou local, hematomas, extravasamentos ou outras complicações associadas à inserção percutânea de dispositivos estéreis.

Consulte as Instruções de uso para obter informações detalhadas sobre as contraindicações, possíveis eventos adversos, avisos e cuidados. Este material não tem por objetivo substituir a formação e o treinamento clínico padrão da Teleflex Incorporated e deve ser utilizado como complemento a informações mais detalhadas disponíveis sobre o uso adequado do produto.

Veja os recursos educacionais em www.teleflex.com/ezioeducation ou entre em contato com um profissional clínico da Teleflex para fazer perguntas detalhadas relacionadas à inserção, manutenção, remoção e outras informações sobre educação clínica do produto.

Referências:

1. Dolister M, Miller S, Borrion S, et al. Intraosseous vascular access is safe, effective and costs less than central venous catheters for patients in the hospital setting. *J Vasc Access* 2013;14(3): 216-24. doi:10.5301/jva.5000130. Pesquisa patrocinada pela Teleflex Incorporated.
2. Davidoff J, Fowler R, Gordon D, Klein G, Kovar J, Lozano M, Potkya J, Racht E, Saussy J, Swanson E, Yamada R, Miller L. Clinical evaluation of a novel intraosseous device for adults: prospective, 250-patient, multi-center trial. *JEMS* 2005;30(10):s20-3. Pesquisa patrocinada pela Teleflex Incorporated.
3. Cooper BR, Mahoney PF, Hodgetts TJ, Mellor A. Intraosseous access (EZ-IO®) for resuscitation: UK military combat experience. *J R Army Med Corps*. 2007;153:314-6.
4. Hoskins SL, Nascimento P Jr., Lima RM, Espana-Tenorio, JM, Kramer GC. Pharmacokinetics of intraosseous and central venous drug delivery during cardiopulmonary resuscitation. *Resuscitation* 2011; doi:10.1016/j.resuscitation.2011.07.041. Pesquisa patrocinada pela Teleflex Incorporated. (estudo pré-clínico)
5. Hoskins SL, Zachariah BS, Copper N, Kramer GC. Comparison of intraosseous proximal humerus and sternal routes for drug delivery during CPR. *Circulation* 2007; 116:II_993. Pesquisa patrocinada pela Teleflex Incorporated. (estudo pré-clínico)
6. Comparado a cateteres venosos centrais de lúmen único (CVCs).
7. Com base em dados de inserção do Adult Proximal EZ-IO®.
8. Puga T, Montez D, Philbeck T, Davlantes C. Adequacy of Intraosseous Vascular Access Insertion Sites for High-Volume Fluid Infusion. *Crit Care Med* 2016; 44(12):143. Pesquisa patrocinada pela Teleflex Incorporated. Com base em estudo com voluntários saudáveis.
9. Com base em dados de úmero proximal de adultos.
10. Philbeck TE, Miller LJ, Montez D, Puga T. Hurts so good; easing IO pain and pressure. *JEMS*. 2010;35(9):58-69. Pesquisa patrocinada pela Teleflex Incorporated.
11. Com base em dados de tíbia proximal de adultos.
12. Montez D, Puga T, Miller LJ, et al. Intraosseous infusions from the proximal humerus reach the heart in less than 3 seconds in human volunteers. *Annals of Emergency Medicine*. 2015;66(4S):S47. Pesquisa patrocinada pela Teleflex Incorporated.
13. Comparado com o Sistema EZ-IO de inserções tibiais.

NeedleVISE é uma marca comercial ou marca comercial registrada da Atrion Medical Products, Inc.

Teleflex, o logotipo da Teleflex, Arrow, EZ-Connect, EZ-IO, e EZ-Stabilizer são marcas comerciais ou marcas comerciais registradas da Teleflex Incorporated ou de suas afiliadas nos EUA e/ou em outros países. © 2020 Teleflex Incorporated. Todos os direitos reservados. MC-006645 REV 1 LA PT