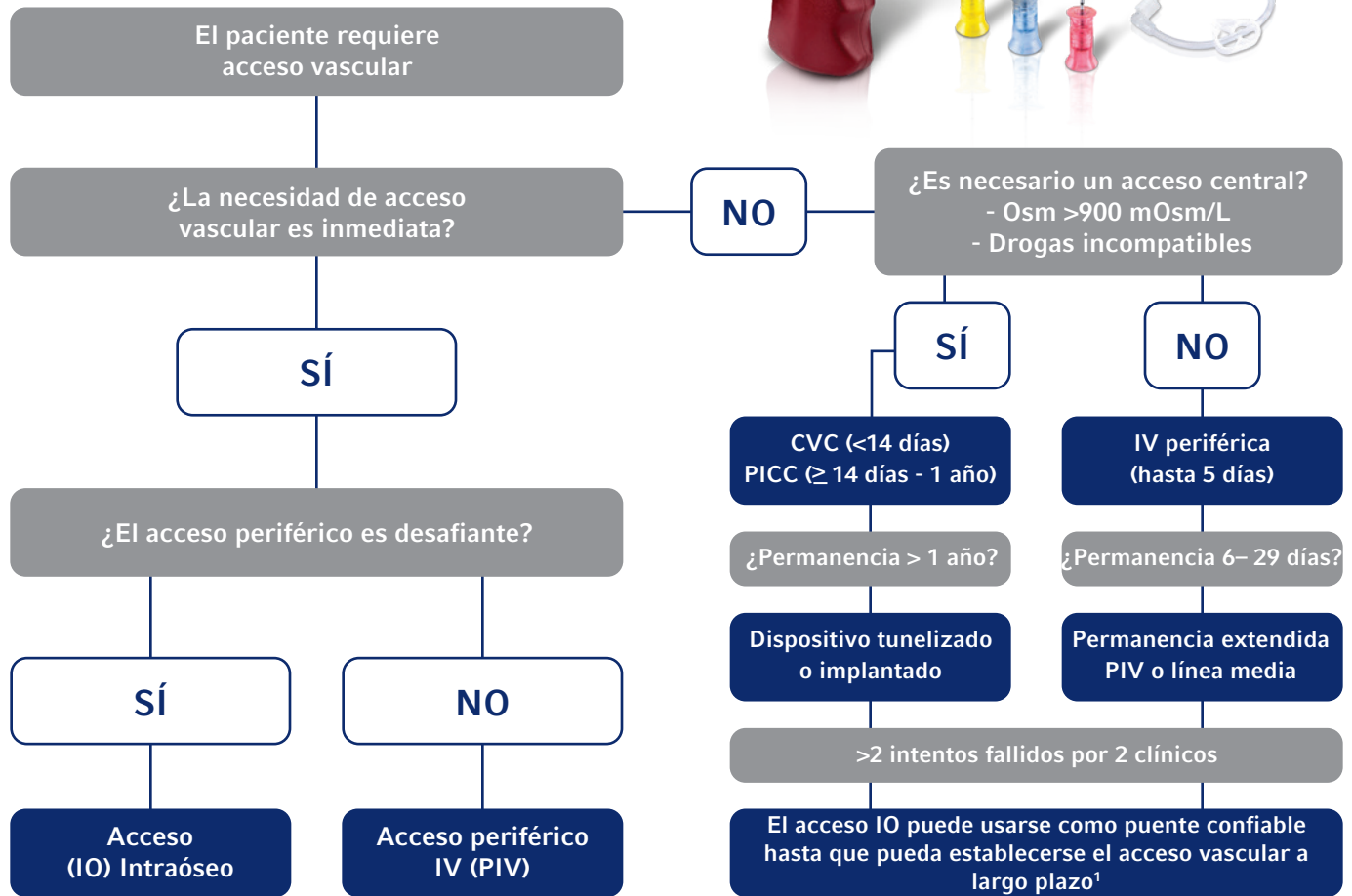


ARROW®

Sistema EZ-IO®

Algoritmo de acceso vascular difícil



Soporte clínico las 24 horas **1.888.413.3104**

En Estados Unidos, el Sistema EZ-IO® tiene una prescripción ampliada de 48 horas de uso extendido en ciertas circunstancias. Esta prescripción ampliada no está disponible en todos los países de Latinoamérica. Contacte con su representante local de Asuntos regulatorios para obtener información adicional de su jurisdicción específica.

¹Leidel BA, Kirchhoff C, Bogner V, Braunstein V, Biberthaler P, Kanz K-G. Comparison of intraosseous versus central venous vascular access in adults under resuscitation in the emergency department with inaccessible peripheral veins. Resuscitation. 2012;83(1):40-45.

Este material no está destinado a reemplazar la formación y capacitación clínica estándar de Teleflex Incorporated, y debe utilizarse acompañando información más detallada disponible sobre el uso apropiado del producto. Consulte el material educativo en Teleflex.com o póngase en contacto con un profesional clínico de Teleflex para hacer las consultas detalladas referidas a la inserción el producto, su mantenimiento y remoción y otra información clínica.

Teleflex no asume responsabilidad alguna por el uso, aplicación o interpretación del uso de esta información en el tratamiento médico de ningún paciente. Los profesionales de la salud que usen este material asumen toda la responsabilidad por la atención médica y el tratamiento de sus pacientes.

Teleflex, el logotipo de Teleflex, Arrow y EZ-IO son marcas comerciales o marcas registradas de Teleflex Incorporated o sus afiliadas en los EE. UU. o en otros países. Todos los derechos reservados. ©2020 Teleflex Incorporated. MC-0006647 REV 1 LA ESLA